

1844M



Villa in Aspe

500,000€



3



3



190m²



13,172m²

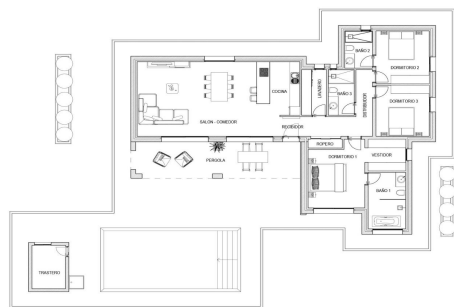


Newly built villas located in the municipality of Aspe. Newly built villas with several models to choose from, with 2, 3 or 4 bedrooms, on one or two floors and built with slabs or with a structure: depending on the model and the plot chosen, the exact price will be calculated. All the villas are built on rustic plots of over 10,000 m2, of which around 2,500 m2 will be fenced off. The vi...(Ask for More Details!)



SUPERFICIES ÚTILES		
Edificación	Elemento	Superficie
Edificación auxiliar	Terraza	6,81 m ²
Edificación auxiliar	Terraza	6,81 m ²
Vivienda	Sala - Comedor	26,28 m ²
Vivienda	Cocina	9,94 m ²
Vivienda	Estancia	6,21 m ²
Vivienda	Receptor	4,29 m ²
Vivienda	Dormitorio	6,21 m ²
Vivienda	Reporo	1,23 m ²
Vivienda	Dormitorio 1	14,63 m ²
Vivienda	Dormitorio 2	11,20 m ²
Vivienda	Dormitorio 3	11,20 m ²
Vivienda	Baño 1	8,27 m ²
Vivienda	Baño 2	4,29 m ²
Vivienda	Baño 3	4,89 m ²
Vivienda	W.C. (W.C.)	4,89 m ²
Vivienda	Pergola (Pergola)	21,72 m ²
Vivienda		148,08 m ²
TOTAL SUPERFICIE ÚTIL		193,87 m ²

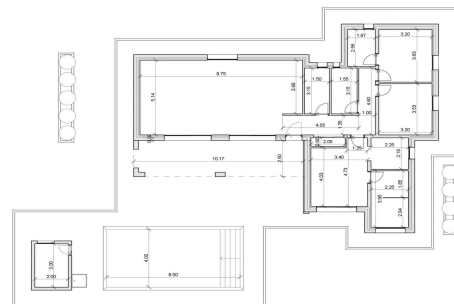
SUPERFICIES CONSTRUIDAS	
Numero	Area
Vivienda	156,44 m ²
Pergola (Pergola)	25,44 m ²
Terraza	8,17 m ²
TOTAL SUP. CONSTRUIDA	190,04 m ²



SUPERFICIES ÚTILES		
Edificación	Elemento	Superficie
Edificación auxiliar	Terraza	6,81 m ²
Edificación auxiliar	Terraza	6,81 m ²
Vivienda	Sala - Comedor	26,28 m ²
Vivienda	Cocina	9,94 m ²
Vivienda	Estancia	6,21 m ²
Vivienda	Receptor	4,29 m ²
Vivienda	Dormitorio	6,21 m ²
Vivienda	Reporo	1,23 m ²
Vivienda	Dormitorio 1	14,63 m ²
Vivienda	Dormitorio 2	11,20 m ²
Vivienda	Dormitorio 3	11,20 m ²
Vivienda	Baño 1	8,27 m ²
Vivienda	Baño 2	4,29 m ²
Vivienda	Baño 3	4,89 m ²
Vivienda	W.C. (W.C.)	4,89 m ²
Vivienda	Pergola (Pergola)	21,72 m ²
Vivienda		148,08 m ²
TOTAL SUPERFICIE ÚTIL		193,87 m ²

SUPERFICIES CONSTRUIDAS	
Numero	Area
Vivienda	156,44 m ²
Pergola (Pergola)	25,44 m ²
Terraza	8,17 m ²
TOTAL SUP. CONSTRUIDA	190,04 m ²

PAVIMENTACION EXTERIOR 135,76 m²



SUPERFICIES ÚTILES		
Edificación	Elemento	Superficie
Edificación auxiliar	Terraza	6,81 m ²
Edificación auxiliar	Terraza	6,81 m ²
Vivienda	Sala - Comedor	26,28 m ²
Vivienda	Cocina	9,94 m ²
Vivienda	Estancia	6,21 m ²
Vivienda	Receptor	4,29 m ²
Vivienda	Dormitorio	6,21 m ²
Vivienda	Reporo	1,23 m ²
Vivienda	Dormitorio 1	14,63 m ²
Vivienda	Dormitorio 2	11,20 m ²
Vivienda	Dormitorio 3	11,20 m ²
Vivienda	Baño 1	8,27 m ²
Vivienda	Baño 2	4,29 m ²
Vivienda	Baño 3	4,89 m ²
Vivienda	W.C. (W.C.)	4,89 m ²
Vivienda	Pergola (Pergola)	21,72 m ²
Vivienda		148,08 m ²
TOTAL SUPERFICIE ÚTIL		193,87 m ²

SUPERFICIES CONSTRUIDAS	
Numero	Area
Vivienda	156,44 m ²
Pergola (Pergola)	25,44 m ²
Terraza	8,17 m ²
TOTAL SUP. CONSTRUIDA	190,04 m ²

PAVIMENTACION EXTERIOR 135,76 m²